

Zamir 400 EW to elastyczny termin stosowania z możliwością indywidualnego dopasowania do warunków na każdym polu

RZEPAK OZIMY

Termin stosowania: stosować zapobiegawczo lub po wystąpieniu pierwszych objawów chorób, od początku fazy wydłużania pędu głównego do końca fazy wzrostu pędu głównego (BBCH 30-39).

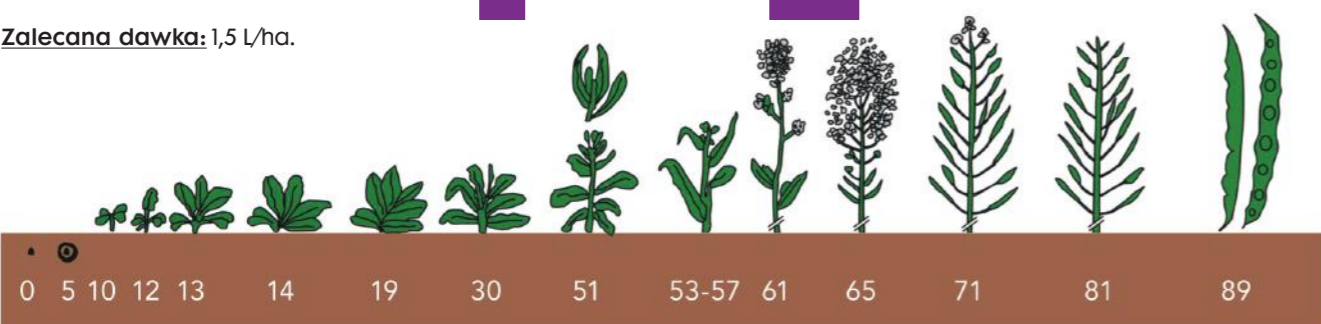
Zalecana dawka: 1,5 L/ha.

sucha zgnilizna kapusiny, czerń krzyżowych, szara pleśń.

zgnilizna twardzikowa, czerń krzyżowych, szara pleśń.

Termin stosowania: stosować zapobiegawczo lub po wystąpieniu pierwszych objawów chorób, od początku do pełni fazy kwitnienia (BBCH 61-65).

Zalecana dawka: 1,5 L/ha.

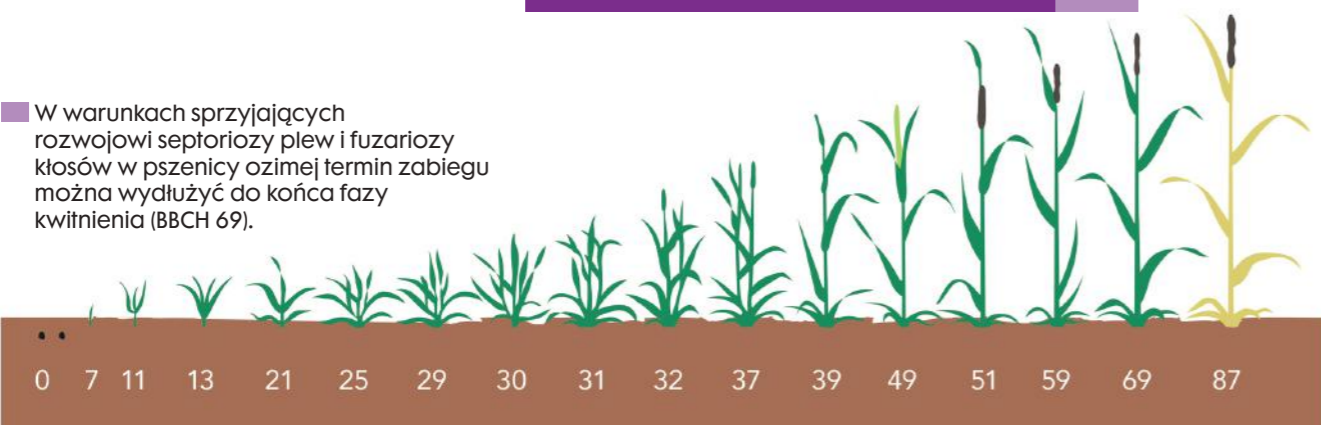


PSZENICA OZIMA

Termin stosowania: od początku fazy strzelania w źdźbło do końca fazy kłoszenia.

Zalecana dawka: 1 L/ha.

Mączniak prawdziwy zbóż i traw, rdza brunatna pszenicy, septorioza paskowana liści pszenicy, septorioza plew, fuzarioza kłosów.



W warunkach sprzyjających rozwojowi septoriozy plew i fuzariozy kłosów w pszenicy ozimej termin zabiegu można wydłużyć do końca fazy kwitnienia (BBCH 69).

WARTO PAMIĘTAĆ O ZACHOWANIU ŚRODKÓW OSTROŻNOŚCI

Nufarm Polska Sp. z o.o. ul. Grójecka 1/3, 02-019 Warszawa
tel. +48 22 620-32-52, www.nufarm.pl

Ze środków ochrony roślin należy korzystać z zachowaniem bezpieczeństwa. Przed każdym użyciem przeczytaj informacje zamieszczone w etykiecie i informacje dotyczące produktu. Zwróć uwagę na zwroty wskazujące rodzaj zagrożenia oraz przestrzegaj środków bezpieczeństwa zamieszczonych w etykiecie.

Szukaj nas na:

facebook.com/nufarmpolska

Nufarm Polska - YouTube



NIEPOHAMOWANA SIŁA



Zamir® 400 EW:

- Doskonała skuteczność na najważniejsze choroby rzepaku ozimego, pszenicy ozimej i jęczmienia jarego.
- Działanie zapobiegawcze i interwencyjne.
- Szeroki zakres i termin aplikacji w rzepaku ozimym oraz zbożach.



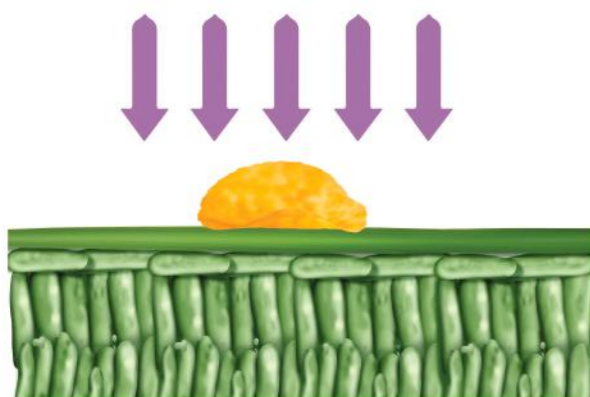
ZAMIR® 400 EW

Straty plonu powodowane przez choroby grzybowe mogą być bardzo wysokie. Na roślinach uprawnych, w ciągu okresu wegetacyjnego, mogą pojawiać się różne patogeny grzybowe. W praktyce rolniczej niezmiernie ważne jest, aby stosowane fungicydy charakteryzowały się szerokim spektrum zwalczanych chorób, zróżnicowanym mechanizmem działania oraz długim okresem ochrony.

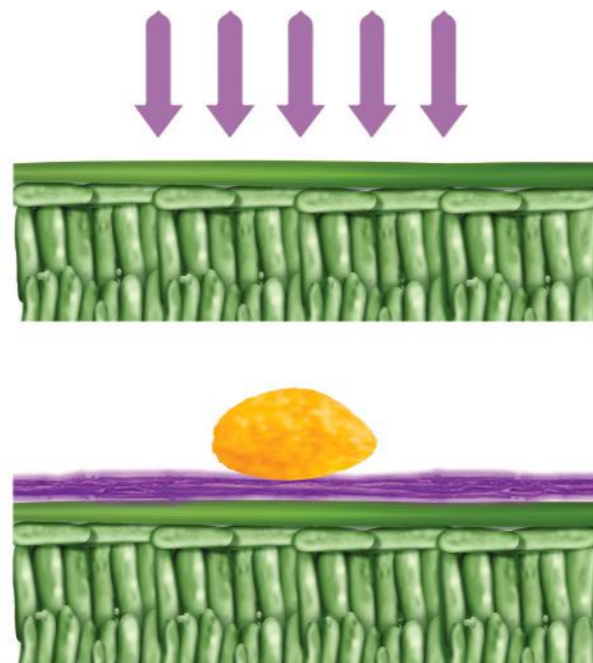
Zamir 400 EW, dzięki dwóm substancjom aktywnym: prochloraz 267 g/L + tebukonazol 133 g/L, można stosować zapobiegawczo – przed wystąpieniem infekcji, jak i interwencyjnie – w początkowej fazie rozwoju patogenów grzybowych oraz po zauważeniu pierwszych objawów choroby na roślinie.

Zamir 400 EW - Działanie zapobiegawcze i interwencyjne

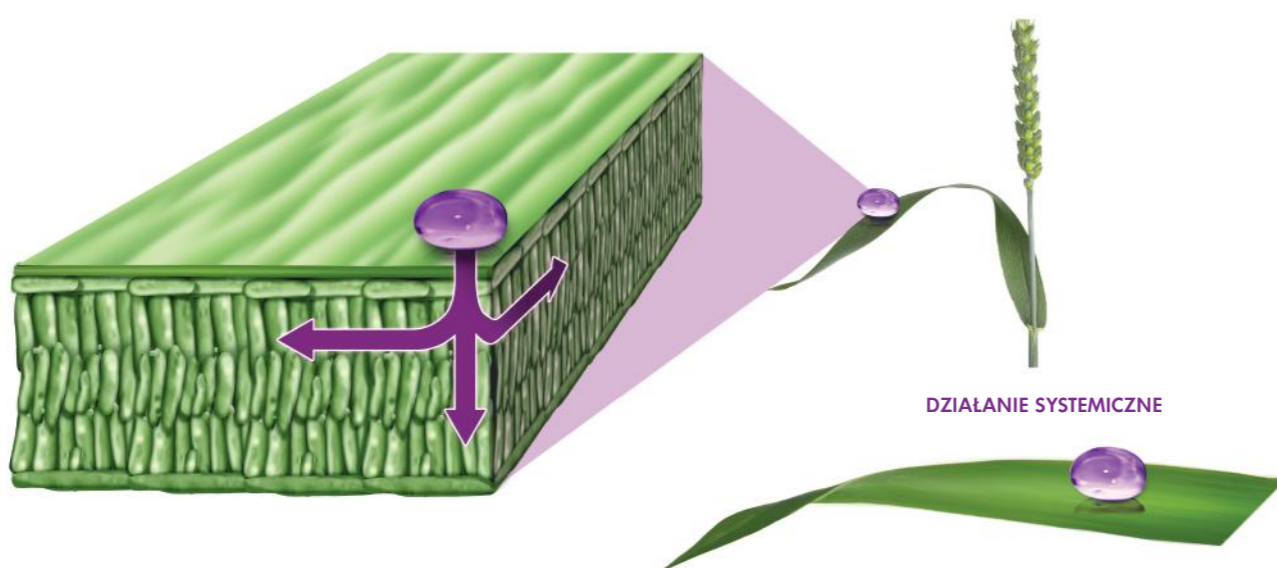
DZIAŁANIE INTERWENCYJNE
– w początkowej fazie rozwoju choroby oraz po zauważeniu pierwszych jej objawów na roślinie.



DZIAŁANIE ZAPOBIEGAWCZE
– przed wystąpieniem infekcji.



Zamir 400 EW to grzybobójczy preparat o działaniu systemicznym, który wnika do tkanek roślin i jest w nich rozprowadzany do wszystkich części (nawet tych niepokrytych produktem) oraz nowych przyrostów.

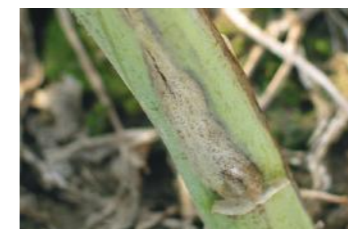


- ✓ Doskonała skuteczność na najważniejsze choroby rzepaku ozimego, pszenicy ozimej i jęczmienia jarego.
- ✓ Elastyczność w stosowaniu dzięki działaniu zapobiegawczemu i interwencyjnemu.
- ✓ Innowacyjna formuła dwóch substancji aktywnych w celu kontroli i zapobiegania odporności.
- ✓ Szeroki zakres i termin aplikacji w rzepaku ozimym oraz zbożach.

Zamir 400 EW - Doskonała skuteczność na najważniejsze choroby rzepaku ozimego



szara pleśń



sucha zgnilizna kapustnych



zgnilizna twardzikowa



czerń krzyżowych



Zamir 400 EW - Doskonała skuteczność na najważniejsze choroby pszenicy ozimej i jęczmienia jarego



rdza brunatna pszenicy



septorioza plew



fuzarioza kłosów



plamistość siatkowa jęczmienia



mączniak prawdziwy zbóż i traw



septorioza paskowana liści pszenicy



rdza jęczmienia

