

Artemis[®] 450 EC

Postrach groźnych chorób!

Fungicyd "all-in-one" – gotowy i kompletny
na pierwszy zabieg w zbożach.



fungicyd

NOWOŚĆ!



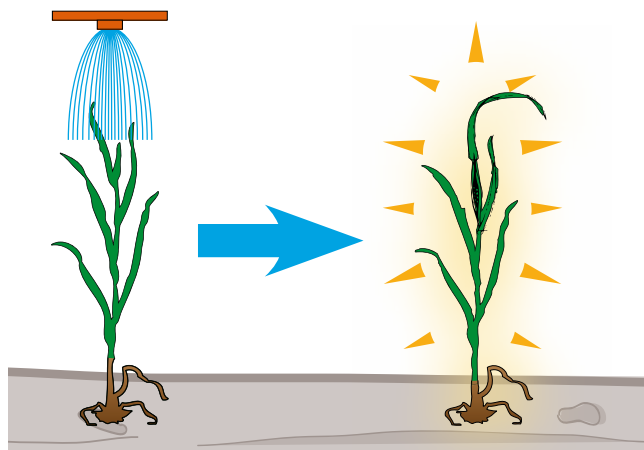
ADAMA

■ Choroby grzybowe zbóż o znaczeniu gospodarczym pojawiają się równocześnie z ruszeniem wegetacji na polu. Bardzo często w tym czasie patogeny są trudno zauważalne, a ich diagnostyka nie jest oczywista. Negatywny wpływ, jaki wywierają na rośliny uprawne, objawia się zmniejszeniem wielkości plonu i wylęganiem zboża.

Artemis 450 EC zapewnia odpowiednią i kompletną ochronę zbóż w fazie pierwszego kolanka, co daje najlepszy fundament do dalszej ochrony i wykonania zabiegu w terminie liścia flagowego. Oba te elementy technologii wspólnie wpływają na uzyskanie wysokiego plonu odpowiedniej jakości.

Artemis 450 EC

- ▶ fungicyd „all-in-one” – gotowy i kompletny na pierwszy zabieg w zbożach,
- ▶ połączenie trzech wyjątkowo silnych i skutecznych substancji aktywnych,
- ▶ szerokie spektrum zwalczanych chorób,
- ▶ do zastosowania we wszystkich zbożach ozimych i głównych jarych,
- ▶ skuteczny w niskich temperaturach.



Artemis 450 EC – fungicyd „all-in-one”

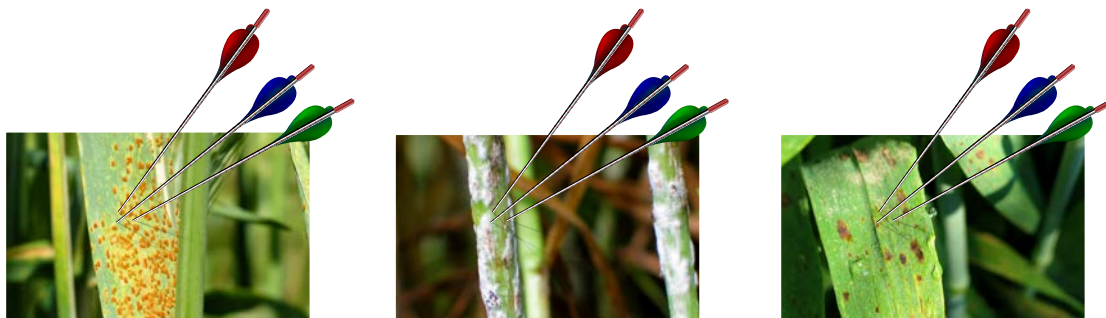
■ Artemis 450 EC to fungicyd „all-in-one”, tzn. łączący wiele funkcji. Jest to produkt, który zawiera substancje zapewniające pełną ochronę przed chorobami w terminie pierwszego kolanka zbóż.

Artemis 450 EC jako jedyny na rynku zawiera połączenie:

- ▶ **Prochlorazu** z grupy imidazoli – 200 g/l
- ▶ **Tebukonazolu** z grupy triazoli – 100 g/l
- ▶ **Fenpropidyny** z grupy morfolin – 150 g/l

Dodatkowym mocnym punktem Artemis 450 EC jest połączenie substancji z różnych grup chemicznych i zróżnicowanych mechanizmów działania.

Artemis 450 EC, w odróżnieniu od innych wiodących produktów w danym segmencie, składa się z trzech substancji, a każda z nich ma działanie zapobiegawcze i interwencyjne.



Artemis 450 EC działa zapobiegawczo i interwencyjnie.



Artemis 450 EC – szerokie spektrum zwalczanych chorób



mączniak prawdziwy
zboż i traw



rdza brunatna



septorioza paskowana
liści



rynychosporioza zboż



plamistość siatkowa
jęczmienia



rdza jęczmienia



septorioza plew



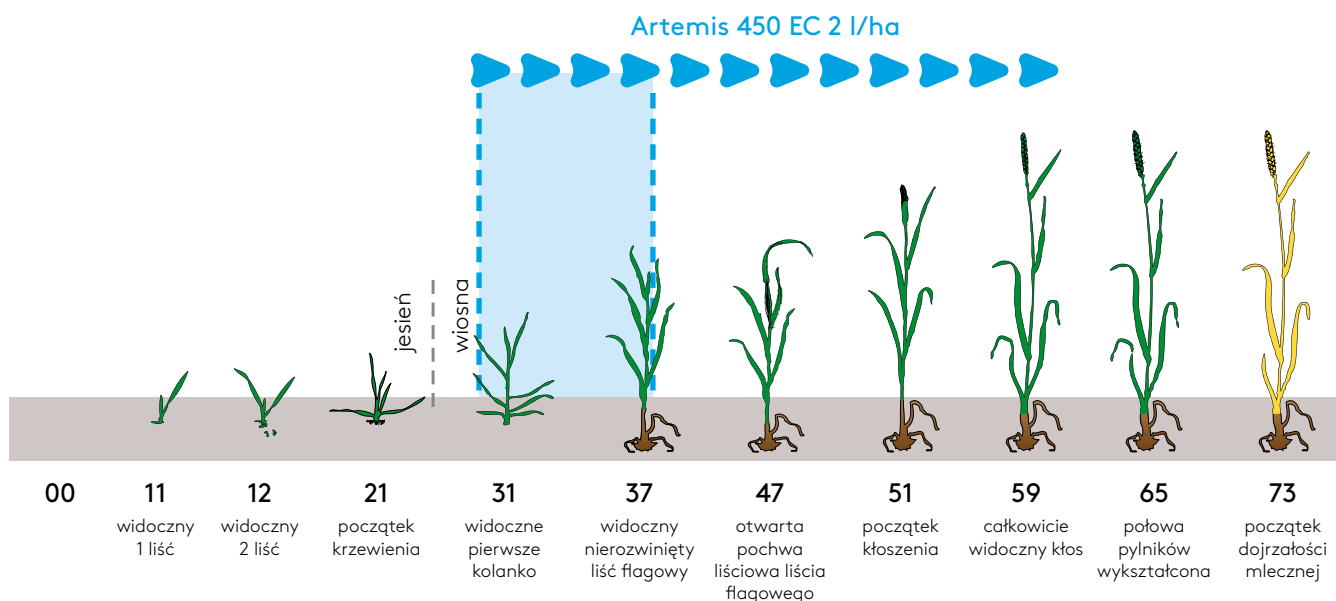
Artemis 450 EC – elastyczny termin aplikacji

Uprawy:

pszenica ozima, pszenżyto ozime,
żyto ozime, jęczmień ozimy,
pszenica jara, jęczmień jary.

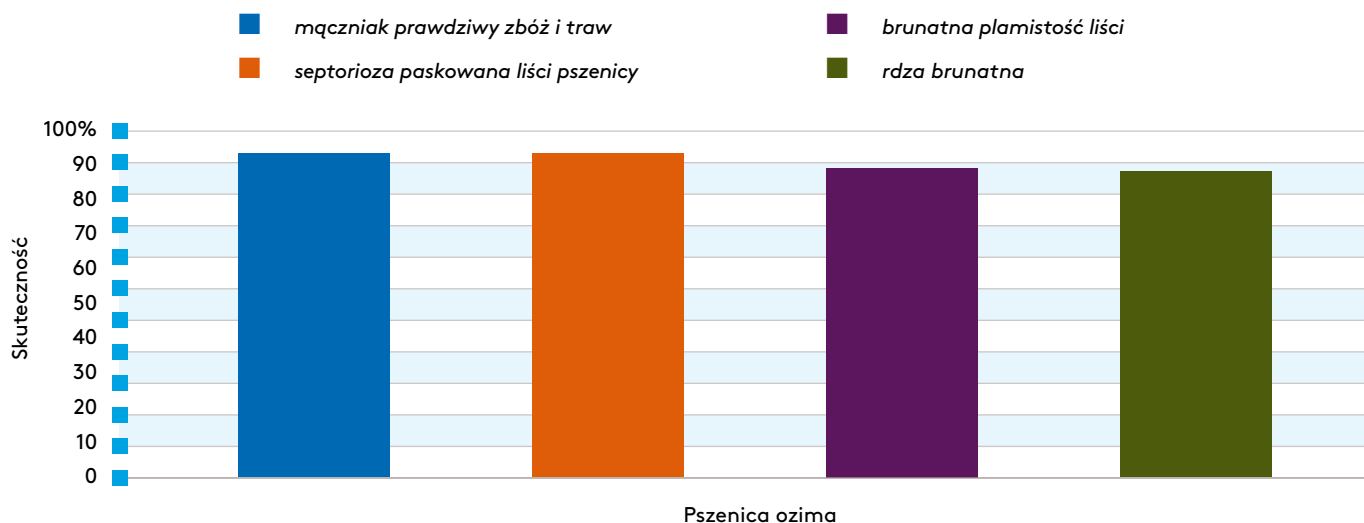
Zalecana dawka dla jednorazowego
zastosowania: 2 l/ha.

Termin stosowania: środek stosować zapobiegawczo
lub natychmiast po zaobserwowaniu pierwszych
objawów chorób, od początku fazy strzelania
w źdźbło do początku fazy kwitnienia (BBCH 30-61).
Pierwszy oprysk zaleca się wykonać w fazie strzelania
w źdźbło (BBCH 30-39), drugi natomiast w fazie
kłoszenia, do początku kwitnienia (BBCH 39-61).





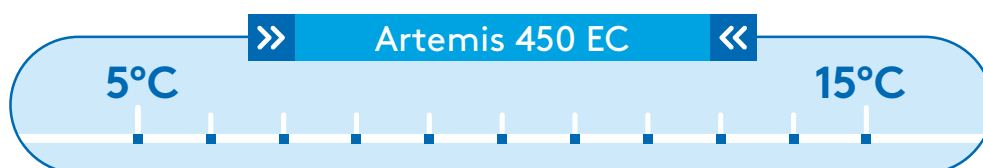
Artemis 450 EC skutecznie zwalcza choroby zbóż



Artemis 450 EC – skuteczny w niskich temperaturach

Spadki temperatur są nieodłącznym elementem przebiegu pogody w kwietniu i maju – okresie ochrony zbóż w fazie T1. Mimo możliwości przewidzenia pogody często nie można sobie pozwolić na opóźnianie zabiegu, ze względu na rosnącą presję chorób i szybko przebiegającą wegetację.

■ Artemis 450 EC może być stosowany w niższych temperaturach. Dwie z trzech substancji aktywnych, fenpropidyna i prochloraz, wykazują skuteczność działania już w zakresie temperatur 5-10°C.



® zarejestrowana nazwa ADAMA Polska

Ze środków ochrony roślin należy korzystać z zachowaniem bezpieczeństwa. Przed każdym użyciem przeczytaj informacje zamieszczone w etykiecie i informacje dotyczące produktu. Zwróć uwagę na zwroty wskazujące rodzaj zagrożenia oraz przestrzegaj środków bezpieczeństwa zamieszczonych w etykiecie.

ZESKANUJ KOD



ADAMA

ADAMA Polska Sp. z o.o., ul. Sienna 39, 00-121 Warszawa,
tel.: 22 395 66 66, fax: 22 395 66 67, e-mail: biuro@adama.com, www.adama.com/polska, www.adama-cumullusfarm.pl

Porada Agrotechniczna 22 395 66 66
Listę przedstawicieli handlowych znajdziesz na www.adama.com/polska